

# Mit dem Turbovis-System die Störfelder im Wohnraum aufgelöst

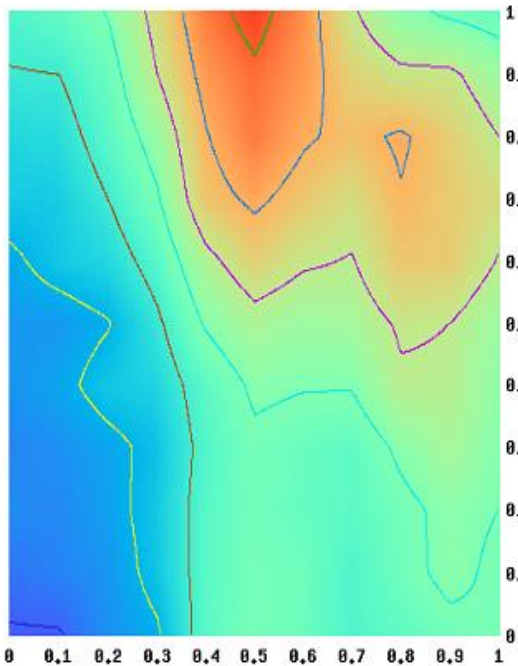


## Unser Wohnraum

Auf dem Boden liegt ein Markierungstuch. In diesem Bereich liegt der Bereich der Störfelder. Der genaue Verlauf der Störfelder durch eine Wasserader, eine Erdverwerfung und Erdgitter sind mit den farbigen Markierungen dargestellt. Anschließend wurde dieses Feld (im Bereich des grünen Markierungstuches) mit dem Tesla-System überprüft.

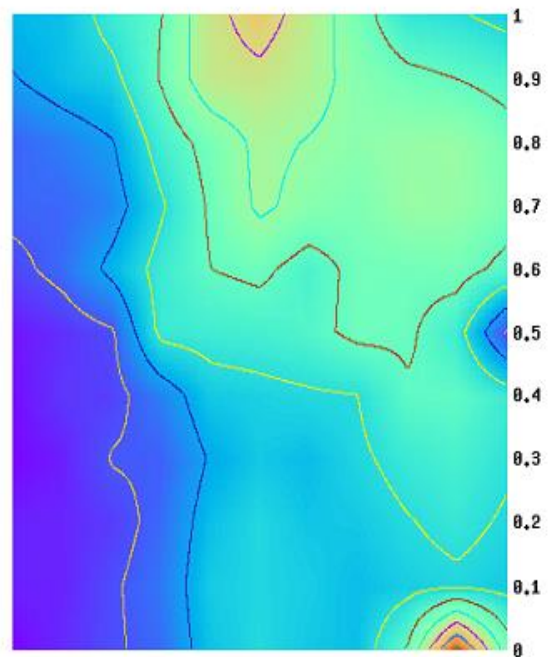
**Im 1. Bild** ist das Störfeld – **orange** – abgebildet. Anschließend wurde das Turbovis-System platziert. Dann wurde der Bereich wieder mit dem Tesla-System untersucht. **Im 2. Bild** kann man sehen, wie das Störfeld aufgelöst wurde.

IIREC Feldkohärenzmuster (FKM)



1. Bild Störfeld

IIREC Feldkohärenzmuster (FKM)



2. Bild Störfeld aufgelöst

